



DOKONALÝ KONCEPT ENERGIE

SYSTÉM POSUVNĚ-ZDVIHACÍCH DVEŘÍ GENE[®]



1 SYSTÉMOVÁ RODINA SE ROZŠIŘUJE

SYSTÉM POSUVNĚ-ZDVIHACÍCH DVEŘÍ GENE[®]

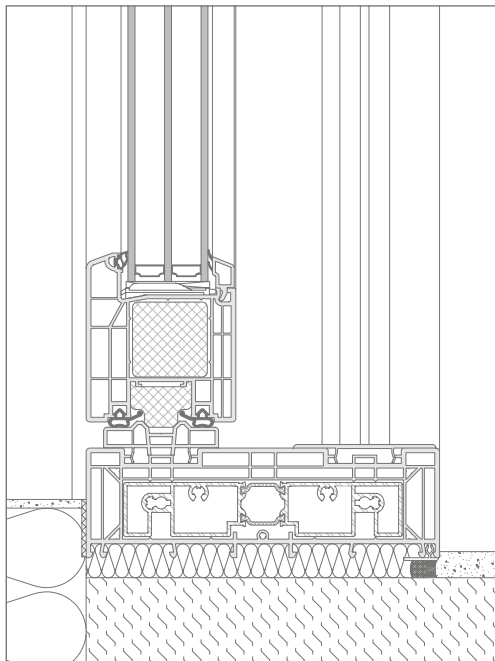
Posuvně-zdvihací systém dveří GENE[®] rozšiřuje sortiment profilových systémů GENE[®] o další výrazný a nezaměnitelný prvek. Působí přesvědčivě díky inovativním technologiím a vysoce preciznímu provedení konstrukce a výroby. Již na první pohled je jasné, že REHAU tvoří nová měřítká také v oblasti systémů posuvně-zdvihacích dveří.

- Díky použití hightech materiálu RAU-FIPRO je zvýšena stabilita profilu a optimalizovány hodnoty tepelné izolace.
 - Konstruktivní systém s konstrukční hloubkou 86 mm a vícekomorovým profilem zárubně, je možné splnit požadavky na tepelnou izolaci podle standardu pasivních domů.
 - Odolnost proti vloupání až do třídy odolnosti 2, optimální hlukový útlum až do $R_{w,P} = 42$ dB (TZI-4).
 - Celobvodové těsnění se svařenými rohy ochraňuje před průvanem, prachem, vodou a ztrátami tepla.
 - Snadné ovládání díky optimálně sladěnému systému a inovativním konstrukčním detailům.
 - Hladký a povětrnostním vlivům odolný povrch je možné barevně upravit k tomu určenými kaširovacími fóliemi stejně jako je možné využití hliníkových krycích lišt na vnější straně profilů.
 - Použitím vyztuženého materiálu RAU-FIPRO je možné zhotovit prvky až do výšky 2,7 m a do celkové hmotnosti křídla až 400 kg.
 - Posuvně-zdvihací dveře ze systému GENE[®] splňují požadavky na bezbariérový průchod dle evropských norem.
 - Vysoká jistota investice díky energeticky úsporného standardu a tím dlouhodobé uchování hodnoty Vaší nemovitosti.
-

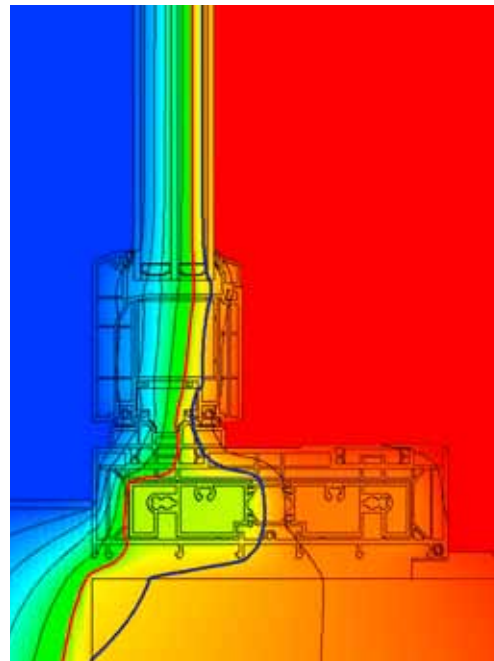


ZABRAŇTE ÚNIKŮM TEPLA

NENECHTE UNIKAT TEPLA Z VAŠEHO DOMOVA



Posuvně-zdvihací dveře, zabudování plošně lícující s vnější stranou zdíva



Vyobrazené průběhy teplot potvrzují velmi dobré tepelně-izolační vlastnosti nových posuvně-zdvihacích dveří GENE0.
Průběh izoter: červená 10 °C, modrá 13 °C

Posuvně-zdvihací dveře GENE0 jsou vhodné pro pasivní domy.

Hodnota $U_g = 0.4 \text{ W/m}^2\text{K}$
 Hodnota $U_f = 1.3 \text{ W/m}^2\text{K}^*$
 Hodnota $U_w = 0.67 \text{ W/m}^2\text{K}^{**}$

Klimatická bilance s posuvně-zdvihacími dveřmi GENE0: úspora CO_2^{***} : 757 kg/p.a.

Posuvně-zdvihací dveře GENE0 překračují požadavky nových energetických standardů.

Hodnota $U_g = 1.1 \text{ W/m}^2\text{K}$
 Hodnota $U_f = 1.3 \text{ W/m}^2\text{K}^*$
 Hodnota $U_w = 1.2 \text{ W/m}^2\text{K}^{**}$

Klimatická bilance s posuvně-zdvihacími dveřmi GENE0: úspora CO_2^{***} : 584 kg/rok

* Střední hodnota U_f prvku 4500 x 2300 mm

** Stanovené na prvek 4500 x 2300 mm

*** Základ pro výpočet: dřevěné/hliníkové dveře ze 70-tých let: U_w cca 3.0 W/m²K, celková plocha dveří 10.35 m², topivo: LTO



Před renovací: Vysoké tepelné ztráty jsou na obrázku zobrazeny červeně.



Po renovaci: Použití posuvně-zdvihacích dveří GENE0 redukuje ztelně tepelné ztráty.

INDIVIDUÁLNÍ PROVEDENÍ PŘESNĚ PODLE VAŠICH PŘÁNÍ

Úzký tvar profilů moderního vzhledu

Velkorysé plochy skel a malé pohledové šířky profilů hrají v moderní architektuře svou specifickou roli. Se systémem posuvně-zdvihacích dveří GENE0 je možné tyto požadavky splnit. Díky úzké, zaoblené konstrukci profilu je možné realizovat prvky vysoké úrovně pro nové stavby, stejně jako energetické sanace staré zástavby.

Otevřený prostor pro vysoké prvky

U velkého výběru druhů otevírání je možné prvky posuvně-zdvihacího systému dveří GENE0 realizovat až do výšky 2,70 m a celkové šířky až 10 m.

Důraz na barvu a povrch

Jestli lakované, s hliníkovými krycími lištami nebo kaširované fóliemi, jestli jednobarevné nebo v dekoru dřeva, zda uvnitř nebo zvenku, Vaším přáním na barevnou kombinaci nejsou kladeny žádné překážky.

Komfort v každé situaci

Investor klade důraz na odzkoušené systémy, snadné ovládání, optimální hlukový útlum a účinnou ochranu proti vloupání při vysoké energetické efektivnosti.



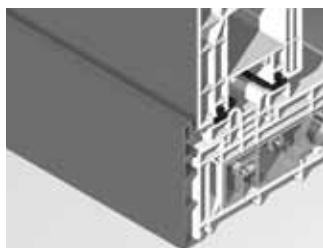
Lakování

Barvy podle přání z výběru barevných odstínů RAL.



Potahování fóliemi

Velký výběr jednobarevných odstínů a dekorů dřeva v hladkém nebo strukturovaném provedení.



Hliníkové krycí lišty

Obložení exteriérové strany hliníkovými krycími lištami opatřenými vrstvou tvrdé práškové barvy nebo eloxováním.





Zarizeni: www.biller.de

Funkce otevírání	Posuvně-zdvihací dveře
Materiál	RAU-FIPRO: skelnými vlákny vyztužené PVC, RAU-PVC, bez kadmia a olova
Materiál těsnění	RAU-SR, RAU-PREN (černé, šedé)
Konstrukční hloubka zárubně/křídla	203 mm/86 mm
Počet komor	5
Maximální tloušťka skla	53 mm
Pohledová šířka profilu zárubně/křídla	63 mm/97 mm
Maximální celková hmotnost křídla	400 kg
Koeficient prostupu tepla U_f	Do 1,3 W/m ² K
Třída odolnosti proti zatížení větrem	Do třídy B3 podle ČSN EN 12210
Těsnost proti dešti hnaného větrem	Do třídy 9A podle ČSN EN 12208
Průvzdušnost	Třída 4 podle ČSN EN 12207
Třída opakovaného používání	Třída 2 podle ČSN EN 12400
Hlukový útlum	Do $R_{w,P} = 42$ dB
Odolnost proti vloupání	Do WK 2 podle ČSN V ENV 1627
Povrchové zpracování	Kaširování fóliemi s dekorem dřeva a barvy dle RAL

Příklady druhů otevírání



Schéma A, dvoudílné, symetrické



Schéma C



Schéma A, dvoudílné, asymetrické



Schéma K

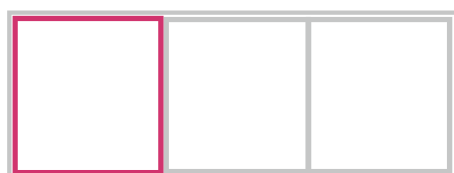


Schéma A, třídílné

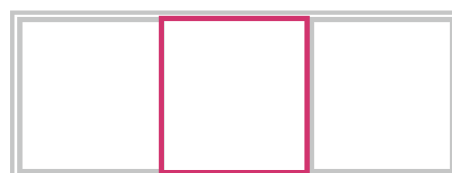


Schéma G1



TECHNICKÉ DETAILY

VYSOKOU KVALITU TVOŘÍ DŮLEŽITÉ MALIČKOSTI



Vzhled křídla

Plošně lícující konstrukce křídla se zárubní se vyznačuje hladkým a vysokojakostním povrchem, jak je již mnoho let zvykem u kvality REHAU.



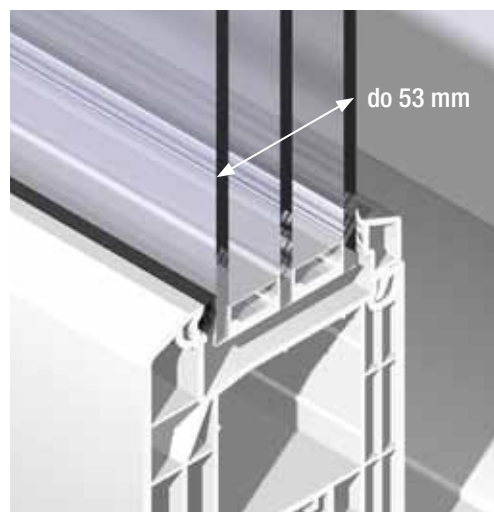
Pouzdra posuvných vozíků

Nová pouzdra posuvných vozíků garantují přesnou montáž a bezpečnou funkci komponentů kování, stabilizují kritickou oblast na křídle a oddělují armovací komoru od vnějšího prostředí.



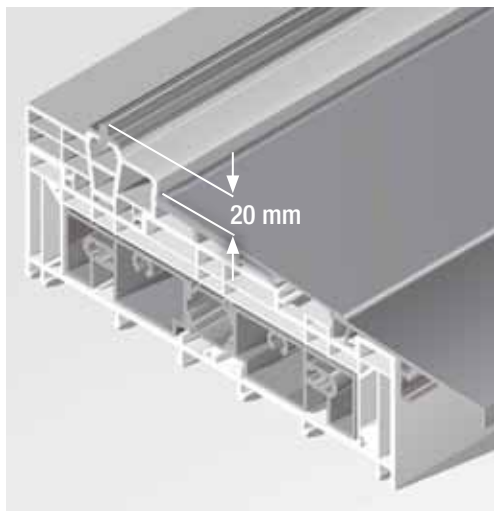
Armování profilu zárubně

Hliníkové armování s tepelně přerušným mostem v kombinaci s vícekomorovou konstrukcí garantuje vynikající hodnoty tepelné izolace. Integrované konáry pro šrouby umožňují použití všech běžných druhů dveřních prahů a dílů kování.



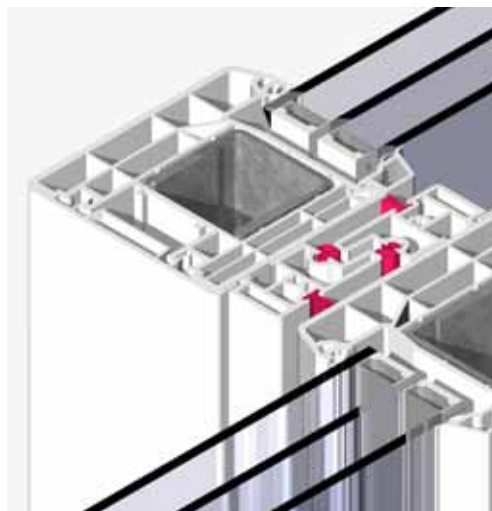
Hloubka drážky skla

Velkou hloubku drážky pro sklo v křídlovém profilu je možné využít pro skla do tloušťky až 53 mm.



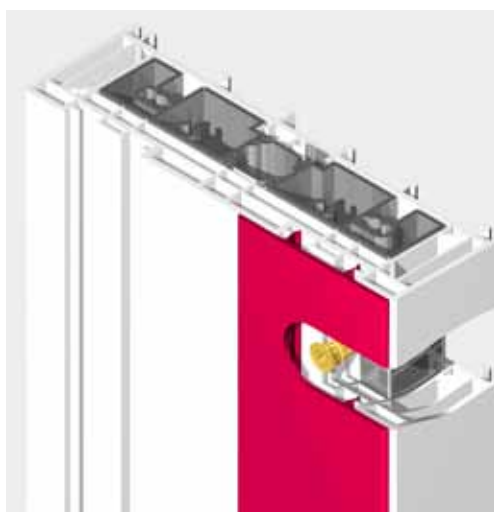
Bezbariérový práh

Systémový práh REHAU splňuje požadavky na bezbariérové provedení podle normy ČSN (DIN 18025).



Středová sestava

Speciální profily pro sestavu středního přechodu jednotlivých polí garantuje nejen absolutní těsnost, ale umožňuje také realizovat různé barevné kombinace profilu zevnitř a zvenku bez viditelného přerušení.



Montáž

Upevňovací prostředky jsou díky standardním systémovým profilům zakryty.



Roletové prvky

Pomocí přípojovacích nožiček na profilu zárubně je možné připojení roletových nadokenních prvků stejně jako ostatní příslušenství a rozšiřovací profily pro konstrukční hloubku 86 mm.

INOVATIVNÍ SYSTÉMY PRO STAVBU

ZKUŠENOSTI VYTVÁŘÍ KVALITU



Prospekt okenních systémů GENEÓ
Tiskové číslo 980701CZ



Prospekt vchodových dveří GENEÓ
Tiskové číslo 980713CZ

Energetická hospodárnost dovedená k dokonalosti

Rodina GENEÓ je perfektní. Kromě posuvně-zdvihacích dveří dostanete i energeticky hospodárná okna a vchodové dveře ze špičkového materiálu RAU-FIPRO.

ZASTOUPENÍ REHAU:

REHAU s.r.o., Obchodní 117, 251 70 Čestlice, tel: 272 190 111, fax: 272 680 176, e-mail: ff.cz@rehau.com